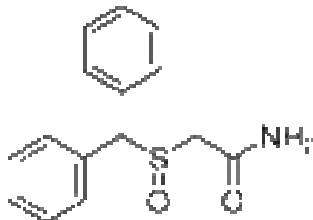


MODAFINIL

Nome Químico: Modafinil

Fórmula Química:



Peso Molecular: 273.35

Fórmula Molecular: C₁₅H₁₅NO₂S

Indicação

Usado para manter as pessoas acordadas em caso de sonolência excessiva.

Posologia

200 mg/dia

Efeito Colateral ou Adverso

Os sintomas mais comuns que podem ocorrer com o uso de Modafinil, mas que podem desaparecer com a persistência do uso, são ansiedade, dor de cabeça, náusea, nervosismo e problemas para dormir.

Precauções

Recomenda-se cautela na prescrição concomitante de Modafinil com amantadina, anfetaminas, supressores do apetite, bupropiona, cafeína, medicamentos para asma ou outros problemas respiratórios e medicamentos para resfriado, febre alta e alergias.

As ações dessas substâncias podem somar-se aos efeitos estimulantes centrais do Modafinil como nervosismo, tremedeiras ou dificuldade para dormir.

Excipientes Compatíveis

Lactose, amido, silicato de magnésio, croscarmelose sódica, povidone, estearato de magnésio e talco.

Referências Bibliográficas:


1. <http://en.wikipedia.org/wiki/Modafinil>
2. http://www.rxlist.com/cgi/generic/modafinil_ad.htm
3. http://www.infarmed.pt/prontuario/mostra.php?origem=ono&flag_palavra_exacta=1&id=268&palavra=Modiodal&flag=1

Obs: Insumo pertencente à Portaria 344/98 – ANVISA – Lista A3

Alcântara - Rua Yolanda Saad Abuzaid, 150, lojas 118/119. Telefone (21) 2601-1130

Centro / Zé Garoto - Rua Coronel Serrado, 1630, lojas 102/103. Telefone (21) 2605-1349

 vendas@farmacam.com.br

 whatsapp (21) 98493-7033

 Facebook.com.br/farmacam

 Instagram.com.br/farmacam