

Leflunomida (C1)

Antirreumático; imunomodulador

DCB: 05192

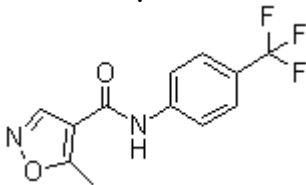
CAS: 75706-12-6

Fórmula molecular: C₁₂H₉F₃N₂O₂

Nome químico: 5-Methylisoxazole-4-(4-trifluoromethyl)carboxanilide

Peso Molecular: 270,21 g/mol

Estrutura química:



Classe: Imunomodulador

Inibidor da desidrogenase diidroorotato

Indicações

Para o tratamento de artrite reumatóide ativa, reduzindo os sinais e sintomas e retardando a destruição das articulações, que pode ser evidenciada por erosão e estreitamento do espaço articular observados aos raios X.

Mecanismos de Ação

É um agente imunomodulador que inibe a enzima desidrogenase diidroorotato, envolvida na síntese da pirimidina. A leflunomida apresenta atividade antiproliferativa.

Absorção: gastrointestinal. Biotransformação: provavelmente no fígado e parede gastrointestinal; transformado principalmente em M1, o metabólito ativo responsável por todas as ações do produto. Tempo para concentração máxima (pico) - M1: 6 a 12 horas. Eliminação - urina: 43%

Alcântara - Rua Yolanda Saad Abuzaid, 150, lojas 118/119. Telefone (21) 2601-1130

Centro / Zé Garoto - Rua Coronel Serrado, 1630, lojas 102/103. Telefone (21) 2605-1349



vendas@farmacam.com.br



whatsapp (21) 98493-7033



Facebook.com.br/farmacam



Instagram.com.br/farmacam

(metabólitos); fezes: 48% (metabólitos).

Dosagem

USO ORAL

Adultos

Iniciar com dose de ataque de 100 mg, em dose única diária, durante 3 dias; a seguir: 20 mg, em dose única diária. Dependendo da resposta clínica, a dose de manutenção pode cair para 10 mg por dia.

Limite de dose para adultos: 20 mg por dia (durante a manutenção do tratamento).

Idosos

Mesmas doses de adultos.

Crianças

Eficácia e segurança não estabelecidas até os 18 anos de idade.

Observação ao manipular

Pertence a Portaria 344/98 - Lista C1

Contra indicações

- Não se sabe se o produto é excretado no leite; **não amamentar**;
- Não utilizar durante gravidez;
- Homens utilizando o produto devem usar camisinha nas relações sexuais. Se desejarem se tornar pais, o uso deve ser interrompido;
- **Displasia da medula óssea, imunodeficiência grave, infecção grave não controlada** (pode causar imunossupressão); **doença do fígado, diminuição grave da função do fígado, sorologia positiva para hepatite B ou C** (pode aumentar o risco de toxicidade no fígado).

AVALIAR RISCOS X BENEFÍCIOS DA LEFLUNOMIDA

- **Diminuição da função renal** (a concentração de leflunomida pode aumentar 2 vezes).

Alcântara - Rua Yolanda Saad Abuzaid, 150, lojas 118/119. Telefone (21) 2601-1130

Centro / Zé Garoto - Rua Coronel Serrado, 1630, lojas 102/103. Telefone (21) 2605-1349



vendas@farmacam.com.br



whatsapp (21) 98493-7033



Facebook.com.br/farmacam



Instagram.com.br/farmacam

Efeitos colaterais

-**Diarréia; erupção na pele; perda de cabelos;** aumento da concentração sérica de transaminases.

Interações medicamentosas

- Pode aumentar os riscos de reações adversas e toxicidade no fígado com: **medicamentos hepatotóxicos**, como o metotrexato;
- Pode ter suas concentrações aumentadas por: rifampicina;
- Pode ter suas concentrações diminuídas por: carvão ativado; colestiramina;
- Por poder causar imunossupressão, não deve ser utilizado junto com: **vacinas de vírus vivos.**

Referência:

- Martindale -35 edição
- The Merck Index - 14º edition
- Guia prático da farmácia magistral - volume 2, 3ª edição